

Ad-Aware SE Enterprise 2005

Корпоративное обнаружение, предупреждение и защита от шпионских модулей

Защитите вашу корпоративную информацию!

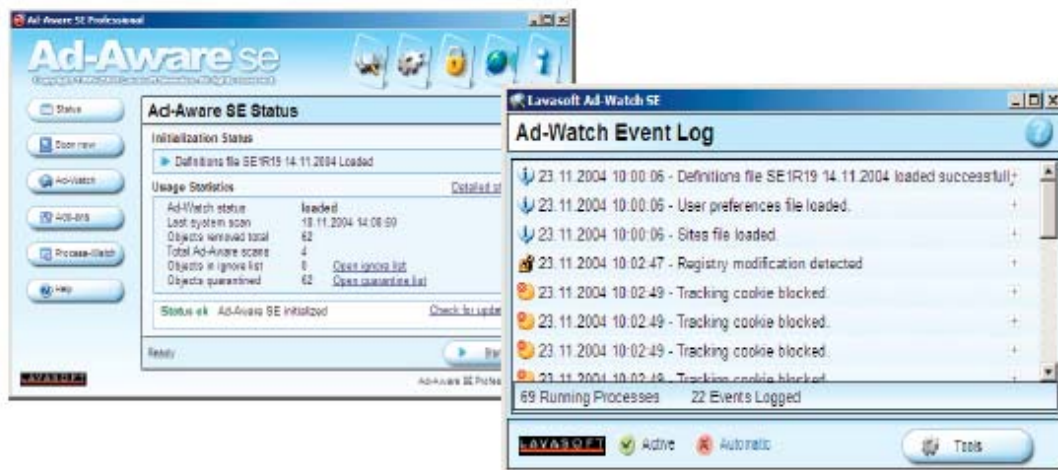
Ad-Aware SE Professional Edition и консоль управления Ad-Axis объединились в одно мощное решение - Ad-Aware SE Enterprise 2005. Enterprise Edition – многофункциональный инструмент для любой компании, защищающий безопасность корпоративной информации. Системные администраторы теперь могут использовать более продвинутое решение с возможностью централизованного управления продуктами Ad-Aware.

Ad-Aware SE Professional Edition

Обеспечивает необходимый контроль над процессами

Ad-Aware SE Professional Edition обеспечивает высочайший уровень защиты от известных шпионских модулей, агрессивных рекламных модулей, паразитов, традиционных троянов, программ-набирателей номера, злонамеренного кода, перехватчиков браузера и т.д. Новая технология Lavasoft Code Sequence Identification (CSI) защитит вас от известных и неизвестных вариантов упомянутых угроз; с помощью защиты в режиме реального времени вы можете блокировать подозрительные процессы и попытки перехвата браузера.

Ad-Aware предлагает наиболее полнофункциональный и мощный продукт на рынке! Не поддавайтесь на агрессивную рекламу малоизвестных компаний-производителей программного обеспечения, ведь вы можете выбрать продукты, получившие многочисленные награды, продукты, выпускающиеся лидером в своей индустрии, наиболее уважаемым поставщиком программного обеспечения для защиты от шпионских модулей – компанией Lavasoft. Мы разработали несколько продуктов, которые будут поддерживать ваш компьютер свободным от компрометирующих вас угроз.



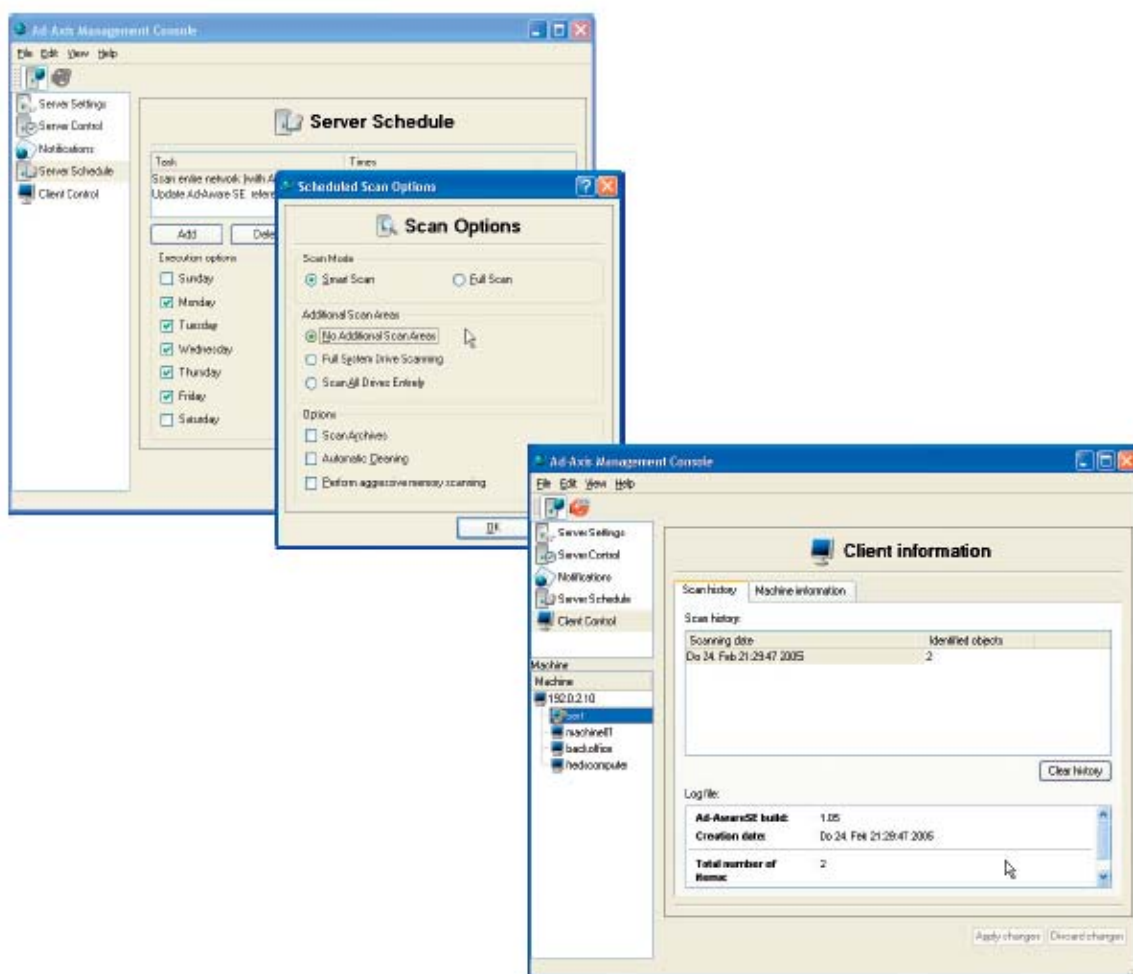
Защита в режиме реального времени с Ad-Watch

Ad-Watch – монитор в режиме реального времени, включенный в Ad-Aware SE Professional Edition. Ad-Watch превосходит аналогичные утилиты от других производителей, добавляя дополнительный превентивный уровень защиты системы. Он незаметно работает в фоновом режиме, наблюдая за попытками внедрения шпионских злонамеренных объектов. В то время как Ad-Aware SE обнаруживает шпионов, пытающихся вторгнуться или изменить вашу систему, и лечит систему от найденных объектов, Ad-Watch превосходит данные возможности, предупреждая проникновение нежелательных объектов на

Консоль управления Ad-Axis

Централизованное управление продуктами Ad-Aware

Ad-Axis работает как средство централизованного управления продуктами Ad-Aware. В функции данной утилиты входит работа в сети предприятия. Ad-Axis автоматически сообщает о статусе сервера и об обнаружении вредоносных объектов с помощью почтового сервера (SMTP). Файлы продуктов Ad-Aware, установленных на клиентских машинах, централизованно обновляются, чем достигается снижение расхода интернет-трафика, а также безопасность и синхронность обновления клиентских машин. Сервер и клиент работают как сервисы Windows, поэтому вмешательство пользователя не требуется и не разрешается. Ad-Axis также позволяет отслеживать файлы сигнатур на компьютерах в корпоративной сети и файлы журналов предыдущих запусков Ad-Aware. Консоль управления обеспечивает легкость внедрения и обновления клиентов с помощью файлов .msi, а также снижение загруженности сетевого канала для соединений клиент-сервер.



Возможность работы по расписанию – одно из ключевых свойств Ad-Axis. С помощью данной функции можно выполнять определенные задачи периодически, чем достигается автоматизация работы Ad-Aware в локальной сети. С помощью диалогового окна Scan Options (Опции Сканирования) можно выбирать типы и области сканирования. Раздел опций предоставляет доступ к большинству дополнительных опций Ad-Aware SE.

В первой панели наблюдения консоли управления Ad-Axis (Scan History) вы можете просматривать определенные файлы журналов, выбрав один из пунктов из списка "Scan History". Другая важная функция, доступная в данной панели – возможность вручную сканировать одну из клиентских машин.

Системные требования:

Ad-Aware SE совместим с Microsoft® Windows®98/Me/NT/2000/XP/2003 и Microsoft® Windows® Terminal Services. Требования для клиента Ad-Axis включают любое клиентское аппаратное обеспечение с установленным Windows® и Ad-Aware. На сервере должно быть 200 Мб свободного места на диске, соединение с интернетом, доступ к почтовому серверу (SMTP). Ad-Axis работает на платформе Windows® NT 4.0, 2000, 2003 и XP®.